

Warme Getränke

Kaffee oder Kaffee entkoffeiniert	Tasse	€ 3,50
	Haferl	€ 4,40
	Kännchen	€ 6,00
Espresso	einfach	€ 3,00
	doppelt	€ 4,40
Espresso Macchiato	einfach	€ 3,20
	doppelt	€ 4,60
Cappuccino	Haferl	€ 4,60
Milchkaffee	große Tasse	€ 4,60
Latte Macchiato	Glas	€ 4,60
Heiße Schokolade Vollmilch, Feinherb oder weiße Schokolade mit Sahne	Haferl	€ 4,60
Milch heiß oder kalt	Haferl	€ 3,00
Heiße Zitrone	Glas	€ 3,50
„Kreuzkamm Kaffee“ Eierlikör 20% Vol. mit Kaffee Creme und einem Tupfer Schlagsahne	Glas	€ 7,20
Kaffee „Wiener Art“ mit Schlagsahne	Glas	€ 4,90
Chai Latte	Glas	€ 4,40
Irish Coffee 4cl Whiskey und Schlagsahne	Glas	€ 7,20
Russische Schokolade 2cl Rum und Schlagsahne	Glas	€ 7,20
DALLMAYR -Tee in den Sorten Darjeeling-First Flush, Earl Grey, Assam Bop, Grüner-Tee, Alpenkräuter, Tulsi Ingwer/Orange, Früchtetea, Pfefferminz,	Glas	€ 3,50
	Kännchen	€ 6,00

Kalte Getränke

Rauch Säfte- Apfel, Orange, Rhabarber, Kirsche	0,2l	€ 3,50
Schorle (Apfel, Orange, Rhabarber, Kirsche)	0,4l	€ 4,80
Orangensaft , frisch gepresst	0,2l	€ 5,50
Oppacher Mineralwasser- still oder medium	0,2l	€ 3,40
Red Bull Organic- Bitter Lemon ^(2,6) , Tonic Water ⁽²⁾ , Ginger Ale ^(6,4)	0,2l	€ 3,60
Cola ^(4,3) , Orangenlimonade ⁽²⁾ , Zitronenlimonade ⁽²⁾	0,33l	€ 3,60
Rauch Eistee- Pfirsich	0,4l	€ 3,80

Bier

Meissner Schwerter Privat Pils	0,33l	€ 3,80
Erdinger Hefeweizen	0,5l	€ 4,80
Erdinger Hefeweizen , alkoholfrei	0,5l	€ 4,80
Meissner Schwerter Natur Radler	0,5l	€ 4,80

Alkoholische Getränke

Schloss Proschwitz Cuvée Clemens* , Sachsen, trocken	0,1l	€ 4,00
	0,2l	€ 6,20
	0,2l	€ 5,40
Weinschorle*		
Federweißer* (Saisonal)	0,2l	€ 6,50
Glühwein* , hausgemacht (Saisonal)	0,2l	€ 6,80
Aperol Spritz ⁽⁴⁾ *	0,3l	€ 8,00
Lillet Wild Berry*	0,3l	€ 7,80
Kreuzkamm Sekt* Cuvée, trocken	0,2l	€ 6,50
Sekt* Orange	0,1l	€ 5,20
Sekt* mit Früchten	0,1l	€ 5,20
Meyer's Rum*	2 cl	€ 4,50
Eierlikör* ,	2 cl	€ 4,50
Baileys*	2 cl	€ 4,50

*Enthält Sulfite



Eisspezialitäten

Sanfter Engel Orangensaft mit einer Kugel Vanilleeis	€ 4,90
Rhabarbersaft mit Erdbeereis	€ 4,90
Eiskaffee Royal Vanilleeis, Kaffee und Schlagsahne	€ 6,80
Eisschokolade Vanilleeis mit Vollmilchschokolade und Schlagsahne	€ 6,80
Affogato Espresso mit einer Kugel Vanilleeis	€ 5,50
Kreuzkamm Spezial Baumkuchen, Vanilleeis, Erdbeersauce, Schlagsahne	€ 10,50
Eisbecher „Schokoladenmädchen“ Schokoladen-, Vanille- und Nusseis, Eierlikör, Schokoladensauce und Schlagsahne	€ 9,00
Heiße Liebe Vanilleeis mit heißen Himbeeren und Schlagsahne	€ 9,00
Eismeringue Baiser mit Eis Ihrer Wahl und Schlagsahne	€ 8,50
Eisbecher „Pfirsich Melba“ Vanilleeis, Pfirsiche, Himbeersauce und Schlagsahne	€ 9,00
Erdbeerbecher „Romanoff“ (Saison) Erdbeer-, und Vanilleeis, frische Erdbeeren und Schlagsahne	€ 9,00
Walnusseisbecher Walnusseis, Walnüsse und Schlagsahne	€ 9,00
Schwarzwaldbecher Vanille-Schokoeis, Kirschen, Kirschlikör, Schlagsahne	€ 9,00
Kreuzkamm Früchtebecher 3 Kugeln Eis nach Wahl, Obst der Saison, Schlagsahne	€ 9,00

CONDITOREI

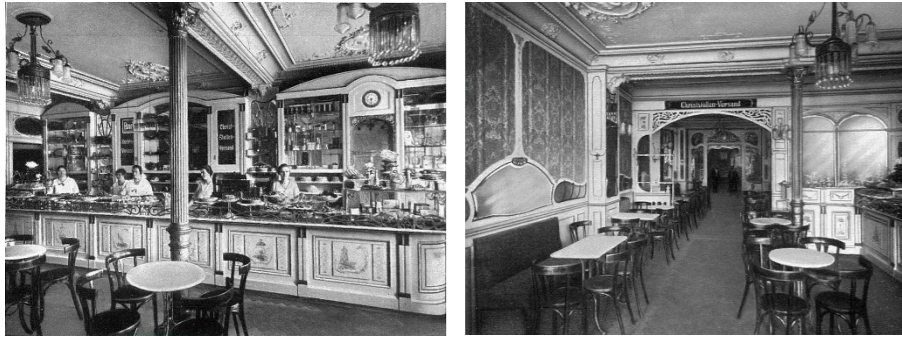


Ehemals königlicher Hoflieferant

Speisekarte Café am Altmarkt



Conditorei Kreuzkamm
Altmarkt 25, 01067 Dresden
www.kreuzkamm.de
dresden@kreuzkamm.de



Café Kreuzkamm Dresden 1925

1825 in Dresden von Heinrich Jeremias Kreuzkamm gegründet, ist heute bereits die fünfte Generation für das Familienunternehmen aktiv. Vom ehemals königlich - sächsischen Hoflieferanten haben wir uns zur Spezialitäten - Conditorei mit Versand in alle Welt entwickelt.

Als Fritz Kreuzkamm im Juni 1945 in Bayern aus der Kriegsgefangenschaft entlassen wurde, war an eine Rückkehr in seine sächsische Heimat nicht zu denken. Er ließ sich in Vilsbiburg (Bayern) nieder, wo ihn auch seine 74-jährige Mutter wiederfand.

Im Mai 1946 schreibt er an seinen ehemaligen Mitarbeiter Walter Riegel: „...ich empfinde das Getrenntsein von Dresden doch sehr, wenn man vielleicht auch im Augenblick kleine Vorteile genießt, indem man nicht dauernd Trümmer sieht...“ und „ich zermartere mir den Kopf schon seit Monaten, wie man es richtig macht und stehe vorläufig auf dem Standpunkt, dass ja wohl etwas in Dresden zu betreiben wäre, was einen schließlich vorderhand über Wasser hält, aber auch nicht mehr. Und nach allen Überlegungen kann ich mir auch nicht vorstellen, wie wir in Dresden innerhalb der nächsten 20 Jahre den Kaufkreis finden werden, der für unsere Artikel in Frage kommt; ...vielleicht, dass wir im Stile Kuchenrahmer etwas aufziehen können, doch ich hoffe, dass wir da noch eine andere Idee finden werden, die mehr befriedigt.“ ...“Glauben Sie, lieber Herr Riegel, es gäbe für mich nichts Schöneres als wieder von vorne anzufangen und dem alten Namen wieder einen Aufstieg zu geben...“

1950 wurde die Firma in München wieder eröffnet, von wo aus seitdem die altbekannten Spezialitäten wieder in alle Welt reisen. Überlieferte Rezepte, ein Stamm bewährter Mitarbeiter und beste Zutaten bieten Gewähr für die gleiche Güte aller Erzeugnisse, die sich in Jahrzehnten zahllose Freunde erworben haben.

Wir sind stolz auf das Erreichte, das wir durch die Einsatzfreude und das fachliche Können unserer Mitarbeiterinnen und Mitarbeiter über all die Jahre realisiert haben. Gemeinsam mit unserem Team danken wir Ihnen, unseren Kunden und Gästen, für die Treue, die Sie unserem Hause über die Jahre hinweg bewiesen haben.

Bleiben Sie uns bitte gewogen, wir werden Sie auch in Zukunft gerne mit größter Sorgfalt bedienen.

Ihre Elisabeth Kreuzkamm und das ganze Conditorei Kreuzkamm-Team

Frühstück

Das Kleine	
2 Brötchen, Butter, hausgemachte Konfitüre oder Honig	€ 5,40
Großes Frühstück	
2 Brötchen, Butter, hausgemachte Konfitüre oder Honig, 1 gekochtes Ei, Schinken ^(1,2) , Käse ⁽¹⁾ und Salami ^(1,2,4,5)	€ 11,90
Fitness Frühstück	
Hausgemachtes Müsli, Joghurt oder Milch, Obst	€ 6,50

Ergänzung zum Frühstück

Orangensaft, frisch gepresst	0,2 l	€ 5,50
1 gekochtes Ei (hart oder weich)		€ 2,00
1 Spiegelei		€ 3,00
2 Rührei oder Spiegelei		€ 5,70
Portion Butter		€ 1,40
Portion hausgemachte Konfitüre oder Honig		€ 1,60
Kreuzkamm's Schinkenhörnchen ^(1,2)		€ 3,40
Brötchen		€ 1,00
Roggensemmel		€ 1,40

Kreuzkamm Klassiker von 11 bis 17.00 Uhr

Tagessuppe mit einer Scheibe Brot	€ 6,50
Königinpastete gefüllt mit Würzfleisch und Salatgarnitur	€ 8,50
Hausgemachte Quiche ^(1,2) mit kleinem gemischtem Salat	€ 9,00
Sächsischer Zwiebelkuchen ^(1,2)	€ 9,00
Sächsischer Lauchkuchen	€ 9,00
Warmer Spinatstrudel mit kleinem gemischtem Salat	€ 10,50

Kreuzkamm Bemmen-Variationen

2 Brotscheiben, gegrillt und belegt

Mit Camembert, Preiselbeeren	€ 7,00
Mit gekochtem Schinken ^(1,2) , Käse ⁽¹⁾ & Tomaten	€ 7,50
Mit Grillgemüse, Mozzarella & Rucola	€ 7,50

LISTE DER ZUSATZSTOFFE:

(1) mit Konservierungsstoff	(2) mit Antioxidationsmittel	(3) koffeinhaltig
(4) mit Farbstoff	(5) mit Geschmacksverstärker	(6) chininhaltig
(7) mit Süßungsmittel	(8) mit Phosphat	(9) enthält eine Phenylalaninquelle

**ALLERGENE UND ZUSATZSTOFFE LIEGEN AUS, BITTE FRAGEN SIE
UNSERE MITARBEITER!**

Torten, Kuchen

**Eine vielfältige Auswahl an täglich wechselnden Kuchen,
Obst-, Sahne- und Cremetorten finden Sie in unserer
Kuchentheke**

Prinzregenten-Torte Sandböden mit Schokoladencreme und Marzipan-Schokoladen-Glasur überzogen (alkoholfrei)	€ 4,20
Sacher-Torte Schokoböden mit Aprikosenkonfitüre und Schokoladenglasur überzogen (mit Jamaica Rum)	€ 4,20
Kreuzkamm-Spezial-Torte Sandböden mit Aprikosenkonfitüre, Marzipan, Fondantglasur und kandiertem Früchtekranz (mit Jamaica Rum & Arrak)	€ 4,20
Baumkuchentorte , Baumkuchen mit Kirschwasserbuttercreme und Fondantglasur	€ 4,70
Herrentorte Sandböden mit gekochter Weincreme, mit Schokoladenkuvertüre überzogen	€ 4,20
Capri Torte , Sandböden mit Zitronencremefüllung, Marzipan und Fondant Glasur (alkoholfrei)	€ 4,20
Petit-Fours verschiedene Sorten	€ 3,00
Baumkuchen-Dessert	€ 4,40
Käsekuchen	€ 4,20
Dresdner Eierschecke	€ 2,90
Obstschnitte	€ 4,30
Apfelstreusel-, Pflaumenstreusel-, Kirschstreusel-, Schwedischer Apfel-, Quark-Himbeer-, Zupfkuchen,	€ 2,90

Sahnetorten und - Schnitten

Mohnsahne-, Heidelbeer-Buttermilchsahne, Mango-Himbeersahne, Himbeerweinsahne, Schwarzwälder Kirschtorte, Himbeer-Joghurtsahne, Mehrfrucht-Joghurtsahne-Torte	€ 4,20
Johannisbeerbaiser-, Himbeerbaiserschnitte	€ 4,20
Dark-Chocolate Mousse-, White Chocolate Mousse Torte	€ 4,20
Windbeutel mit Sahne	€ 3,70

Kreuzkamm Spezialitäten

Baumkuchen mit Vanilleglasur	80g	€ 5,20
Baumkuchenspitzen feinherb überzogen mit feiner Edelbitterschokolade oder Vollmilch	80g	€ 5,20
Baumkuchen gemischt	100g	€ 5,60
Apfelstrudel		
-natur		€ 6,50
-mit 1 Kugel Vanilleeis oder Vanillesoße oder Schlagsahne		€ 8,30
Quarkkeulchen mit Apfelmus		€ 7,10
Dresdner Eierschecke mit heißen Himbeeren und Schlagsahne		€ 5,80

Gebäck

Nussbeugerl, Florentiner Mandelhörnchen, Mandelzungen	€ 3,60
--	--------